

A L'ORIGINE

Le sexe mère

Théâtre documentaire
Par le collectif de l'âtre
Création automne 2013



Genèse

Le projet est né d'une rencontre avec deux témoignages de femmes ayant déclenché une psychose puerpérale, ce qui signifie que non psychotique avant leur grossesse, elles le sont devenues à leur accouchement, et ont du être internées en centre de soins psychiatriques pendant plusieurs mois après la naissance de leur premier enfant.

C'est bien l'hors norme, l'hors image d'Epinal maternelle qui a guidé ma démarche, et qui m'a amenée à construire ce projet.

Au récit de ces femmes, je me suis intéressée au sujet de plus près.

J'ai découvert un véritable foisonnement de témoignages non officiels que certaines associations tentent de rassembler, de fédérer afin de sensibiliser la population à un phénomène plus large qui touche 10% du nombre de naissance annuel en France : le « mal de mère » est très peu mis en avant et les femmes ainsi que les hommes qui les accompagnent ressentent une anormalité et une honte parfois, qui les amène

à se terrer dans le silence, et à aggraver leur malaise, ou pire, leur mal de vivre.

Comment aborder un tel sujet ?

Il m'a semblé important de traiter le phénomène en abordant un aspect premier que je trouve indispensable dans l'étude de ce sujet :

Comment la société voit-elle les mères, comment voit-elle le comportement normatif maternel ?

Comment les femmes elles mêmes s'envisagent-elles ou ne s'envisagent-elles pas comme mères, et que pensent elles être la maternité ?

Et enfin, comment ont-elles pu vivre ces femmes, le basculement de l'idée d'avant une fois que le doute de soi s'est emparé d'elles, quand leur accouchement se passe différemment, plus difficilement qu'elles imaginaient ?

C'est bien l'hors norme, l'hors image d'Epinal maternelle qui a guidé ma démarche, et qui m'a amenée à construire ce projet.

Théâtre?

Le théâtre que j'ai choisi est le théâtre documentaire. Parce que je pars de sources réelles, que j'aurai agencées de façon à suivre un propos que j'aurai décidé certes, mais à partir de sources documentaires qui ne sont pas fictives.

Le théâtre documentaire est la possibilité de souligner l'aspect réel, par la mise en confrontation entre le document preuve et l'expression vive d'une comédienne en scène. Ce qu'il y a de fascinant dans l'expression scénique c'est précisément le partage d'énergie vive qui opère auprès du public. Assemblée de documents réels, la mise en scène prend une force double : le sujet palpable, en temps réel.

Recherche

Nous avons recours habituellement aux sources sociologiques pour la recherche et la composition de nos créations. Nous nous reposerons sur un corpus exigeant et ciblé ainsi que sur des entretiens et des études de terrain auprès de partenaires variés.

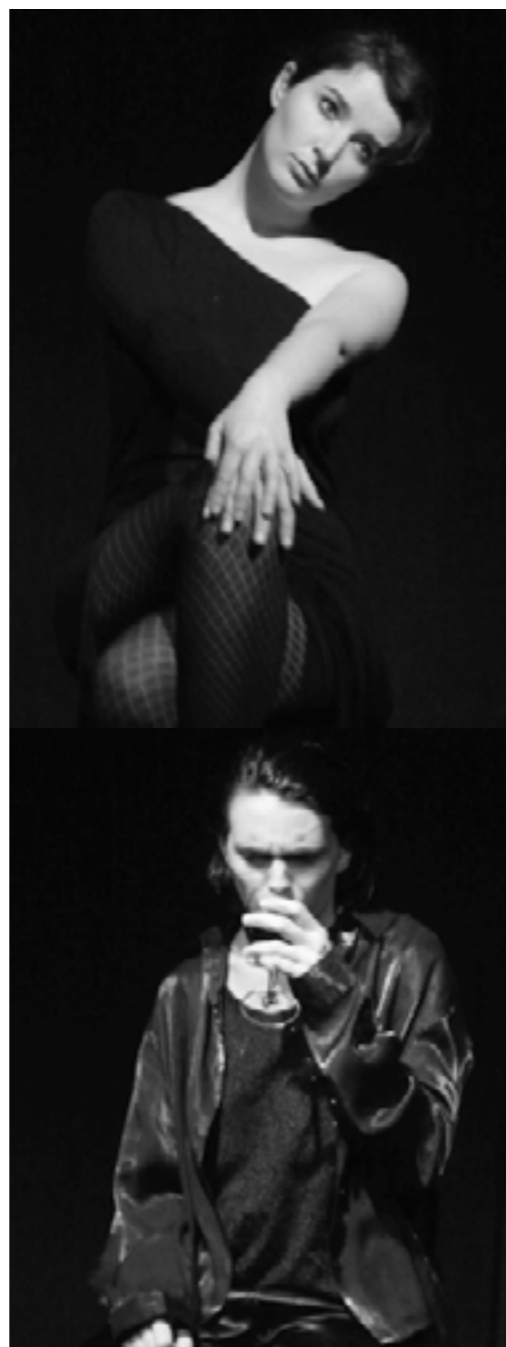
Femmes de l'âtre

Le collectif de l'âtre a créé, il y a 3 ans une branche spécialisée à la recherche et la création autour des questions de genre.

Créations

LE PREMIER SEXE DE L'ATRE

« Femmes de l'âtre » a composé en 2010 une œuvre originale sur le thème du rapport au genre dans le milieu si particulier du bar « **Bar à voix/ Mon sexe au comptoir** » : le spectacle met en scène quatre archétypes féminins qui s'interrogent sur leur condition féminine au bord du zinc. Ce spectacle a été joué pendant tout le festival d'Avignon en 2010 et en Région, il est toujours à l'affiche.



LE DEUXIEME SEXE DE L'ATRE

Le groupe des Femmes de l'âtre s'est vu commander une œuvre de type performance pour la journée du 8 mars par la Ville de Lyon au printemps 2011 : « Mon sexe sportif » sur la dis-

crimination liée genre dans le milieu du sport et sur la fabrique de la « féminité » en général, mise en question par le milieu sportif. Une deuxième version naît à l'automne 2012 dans le cadre de la **quinzaine de l'égalité de la Région Rhône alpes**.



Lecture

mon Corps est un champ de bataille est paru aux éditions lyonnaises « **MA colère** » il y a quelques années, la branche « Femmes de l'âtre » s'est associée à l'initiative de ce recueil pour proposer une adaptation scénique. Il s'agit d'une série de confessions percutantes et poignantes sur le rapport des femmes avec leur corps dans la société occidentale. Mis en forme, ces témoignages sont de véritables morceaux de bravoure revendicatifs et

souvent même poétiques. L'anorexie, la boulimie, les premières fois avec soi même, avec l'autre, l'homosexualité féminine qui apparaît, le rapport à la puberté, la question du viol, la question de la violence faite à soi même... voici ce que l'âtre porte en scène, auprès d'un public divers, de centres sociaux en établissements scolaires. Nous avons joué dernièrement lors du **Festival Brisons le silence à Lyon (nov 2012)**.

Femmes de l'âtre

Ateliers

MON SEXE ADOLESCENT

La troupe a initié en juin 2012 un chantier d'improvisations d'écriture de plateau et de composition de spectacle avec les collégiens du collège Las Cases de Montpellier sur le thème des rapports filles garçons au collège.



Les associations complices

La démarche socioculturelle de l'âtre sur la question des Femmes est un véritable engagement créateur, humain et aussi financier, puisque les conventions entre les acteurs des événements ne sont pas les mêmes que pour un prestataire de spectacle classique étant donné la dimension engagée du projet.



Associations complices et partenaires : Cidff - Planning Familial - Femmes solidaires- Femmes debout- Amnesty International - Ligue contre le Cancer - Zonta Club - Ni putes ni soumises - Osez le Féminisme - Femmes 3000 - Mix-cité - FCI

Equipe

Ilène Grange - documentaire & mise en scène

Ilène Grange est de formation universitaire en Etudes théâtrales (Montpellier-Lyon). Elle fonde l'Atre en 2003 (la Compagnie deviendra Collectif quelques années après sa fondation). L'Atre travaille sur des œuvres dramatiques théâtrales de nombreux auteurs. Dans l'Atre, Ilène Grange développe pendant plusieurs années des axes de recherches théâtrales spécifiques (théâtre en patrimoine, théâtre en milieu scolaire et Lectures). Un axe particulier se crée en 2008, portant sur le genre féminin dans sa représentation : formes théâtrales sous le chapitre « Femmes de l'âtre » (branche du Collectif spécialisée dans l'approche du genre féminin en scène), spécialisé en Théâtre de sciences sociales et de genre.

Julien Michel - Technique & vidéo

Julien Michel est de formation conservatoire (Genève-Lyon), il rejoint l'âtre en septembre 2012 autour de la création « Billie Jean, Alice, Caster... Mon sexe sportif » en tant qu'assistant à la mise en scène et technicien. Il collabore à une performance autour des violences sexuelles chez les jeunes en préambule d'un colloque sur ce thème auprès du CIDFF de Chaumont (Haute Marne).

Léa Grange - Technique « Sonoscope »

Léa Grange est journaliste, documentariste pour la radio (Fréquence 7, Aubenas) et pour l'outil « Sonoscope », dont elle est fondatrice en Ardèche (outil de création sonore et de documentaire audio). Le Sonoscope a accompagné l'âtre pour l'édification de ses bandes sonores de présentation de spectacles ainsi que pour un document d'interviews de collégiens lors du projet « Mon sexe adolescent » en juin 2012 au collège Las Cazes (Montpellier).

Distribution en cours pour la scène

Partenaires

Planning familial du Rhône
Association Maman Blues
Service psychiatrique de l'hôpital
Mère enfant de Bron

Contact

direction@atre.fr
06 17 28 30 12
www.atre.fr