

ABOLITION

ADAPTATION DE CLAUDE GUEUX DE VICTOR HUGO A LA SCENE

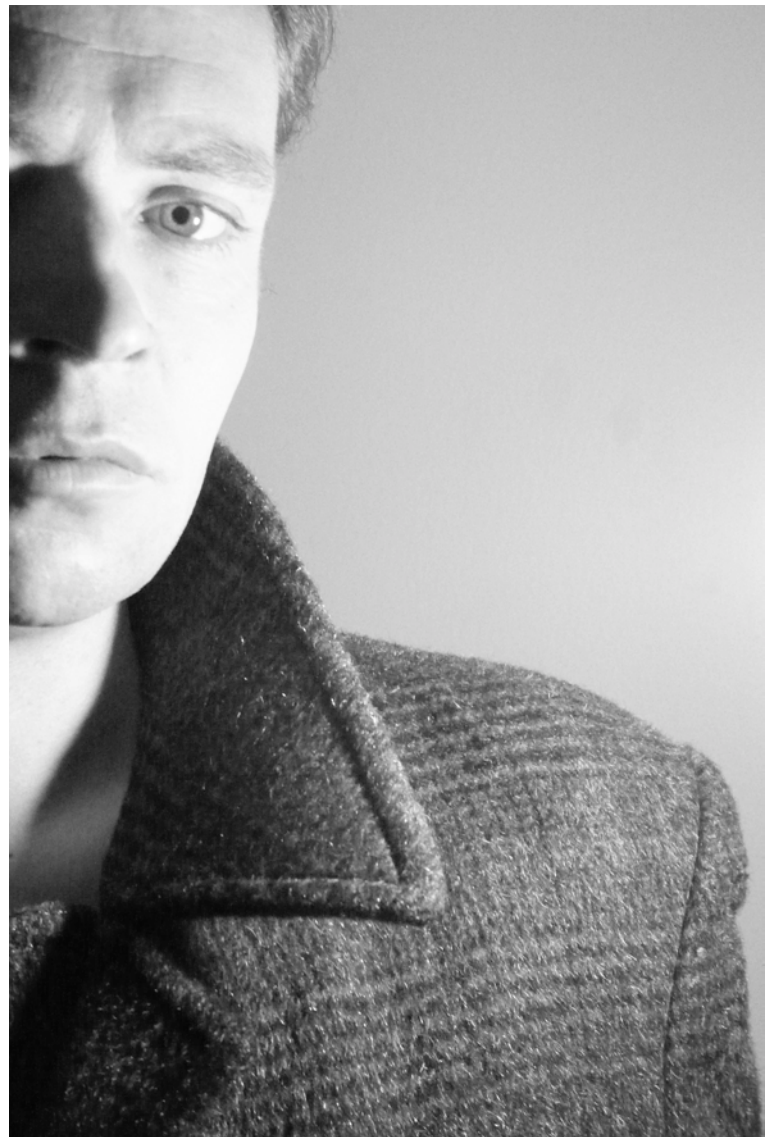
*ET AUTRES SOURCES SUR LA THEMATIQUE
DE L'ABOLITION DE LA PEINE DE MORT*

« C'est moi, moi qui, depuis vingt-cinq ans, ai combattu sous toutes les formes les pénalités irréparables !

Moi qui, depuis vingt-cinq ans, ai défendu en toute occasion l'inviolabilité de la vie humaine !

Oui, je le déclare, ce reste des pénalités sauvages, cette vieille et inintelligente loi du talion, cette loi du sang pour le sang, je l'ai combattue toute ma vie, – toute ma vie, messieurs les jurés ! – et, tant qu'il me restera un souffle dans la poitrine, je la combattrai de tous mes efforts comme écrivain, de tous mes actes et de tous mes votes comme législateur, je le déclare devant cette victime de la peine de mort qui est là, qui nous regarde et qui nous entend ! »

**Victor Hugo/ Cour d'assises
de la Seine 11 juin 1851**



Résumé

Claude Gueux est ouvrier parisien. Il commet un vol de pain en période de famine. Il est interné à la prison centrale de Clairvaux. Forcé de la nature affamé par les faibles rations de nourritures de la prison, il rencontre Albin, frêle compagnon de cellule, qui lui donne une portion de sa nourriture chaque jour, pour lui permettre de survivre. Le directeur des ateliers de la prison prend en grippe Claude Gueux, jaloux de l'ascendant que ce dernier a sur ses compagnons de détention, il le prive d'Albin, sans lui donner d'explications et effectue sur lui un harcèlement cruel qui amène Claude Gueux à le haïr. Réclamant son camarade et essuyant des refus de son supérieur, Claude Gueux condamne le directeur des ateliers et l'assassine au sein de la prison avec la complicité des autres détenus. Il tente de se suicider mais échoue. Il est condamné à mort et exécuté.

Note d'intention

Nous avons décidé de raconter l'histoire de Claude Gueux par un seul acteur en scène. L'interprète incarne chacun des personnages que rencontre le protagoniste, et produit ainsi une vraie performance de transformation d'une entité à une autre.

Ce procédé, nous l'avons choisi pour créer du rythme d'une part, et maintenir un tempo de jeu, tendre un fil énergétique d'un bout à l'autre du spectacle. Nous avons aussi tenu à ce que toutes les parties de cet argumentaire théâtral soient incarnées de façon à souligner les différentes postures que les personnages tiennent dans cette histoire : chacun est la victime de l'autre, à tour de rôle.

La question de la peine de mort est au centre d'un débat séculaire qui anime les foules depuis toujours. Celle du traitement des détenus aussi.

C'est celles-ci que nous nous proposons d'explorer en mettant en scène les mots de Victor Hugo qui se positionna contre de multiples injustices sociales en son temps, dont la peine de mort fait pour lui partie, à part entière.

Pour Hugo, le délit naît d'abord d'un contexte social, et donc la punition infligée par la société des hommes, se doit de prendre en compte ce contexte.

Notre mise en scène tente de retranscrire un contexte, une ambiance, re-tisse le fil de ce qui est une quasi-intrigue judiciaire, une enquête de juge d'instruction.

Mettre en scène une histoire, une fiction née d'un fait réel pour accueillir une notion de société : voici notre démarche. Claude Gueux, c'est tout individu d'hier et d'aujourd'hui qui sort du cadre de la loi. Qu'avons-nous à en apprendre ?

Beaucoup.

Le Collectif de l'âtre

Le Collectif de l'âtre est une compagnie professionnelle basée en Nord Isère et travaillant sur tout le territoire. Professionnalisée en 2008 autour de passionnés de littérature et de mouvement, d'esthétique exigeante et de généreuse transmission artistique, la troupe travaille sur de nombreuses formes théâtrales engagées tout au long de l'année. Nous nous produisons en lieux très divers, désireux de rencontrer de nombreux publics et de dialoguer avec des spectateurs très différents. De plus, la quête de lieux hors normes pour le théâtre est une expérience unique chaque fois renouvelée, où nos spectacles s'adaptent et emportent un peu avec eux de ces espaces éphémères qui les accueillent.

Equipe

Guillaume Vérin – Acteur

Ilène Grange – Dramaturgie et mise en scène

Contact

Collectif de l'Atre

www.atre.fr
direction@atre.fr
06.24.56.92.42